

ПРОЕКТ МЕЖЕВАНИЯ ТЕРРИТОРИИ
Автомобильная дорога Хомяково – Архангельское
(н.п. Хомяково, н.п. Архангельское) в МО г. Тула



ПРОЕКТНАЯ
КОНТОРА



ПРОЕКТНАЯ
КОНТОРА

ГОСУДАРСТВЕННОЕ АВТОНОМНОЕ
УЧРЕЖДЕНИЕ ТУЛЬСКОЙ ОБЛАСТИ
«ПРОЕКТНАЯ КОНТОРА»

Автомобильная дорога Хомяково – Архангельское
(н.п. Хомяково, н.п. Архангельское) в МО г. Тула

ПРОЕКТ МЕЖЕВАНИЯ ТЕРРИТОРИИ
линейного объекта (автомобильная дорога)

Раздел 1. Проект межевания территории. Графическая часть
Раздел 2. Проект межевания территории. Текстовая часть.

02/2022-ПМТ

Том 1

Директор

А.А. Бессонов

Заместитель директора

Е. Ю. Фалеева



2022

Состав проектной документации






№ тома	Обозначение	Наименование	Примечание
Проект межевания территории			
1	Основная часть проекта межевания территории	Том 1. Проект межевания территории Раздел 1 «Проект межевания территории. Графическая часть» Раздел 2 «Проект межевания территории. Текстовая часть»	ГАУ ТО «Проектная контора»
2	Материалы по обоснованию проекта межевания территории	Том 2. Материалы по обоснованию проекта межевания территории Раздел 3 «Материалы по обоснованию проекта межевания территории. Графическая часть» Раздел 4 «Материалы по обоснованию проекта межевания территории. Пояснительная записка»	ГАУ ТО «Проектная контора»

Согласовано

Взам. инв. №

Подп. и дата

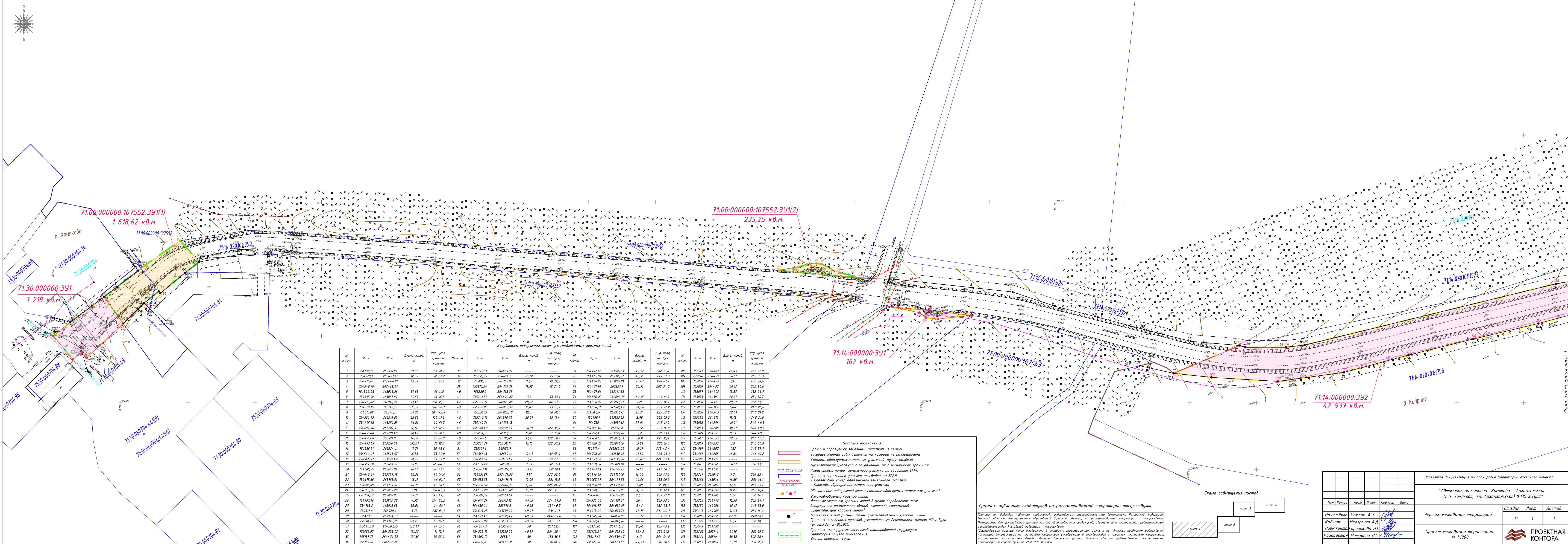
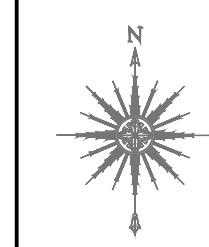
Инв. №подл.

						Проектная документация по планировке территории					
Изм.	Кол.уч.	Лист	№док.	Подп.	Дата						
Разраб.	Гореликова					Состав проекта			Стадия	Лист	Листов
Нач.отд.	Хохлов								П	1	1
Н. контр	Барникова								 ПРОЕКТНАЯ КОНТОРА		
Кад. инж.	Маляренко										

Содержание раздела

Состав проектной документации	3
Раздел 1. Графическая часть.....	5
Чертеж проекта межевания территории М1:1000.....	6
Раздел 2. Пояснительная записка проекта межевания территории.....	9
Введение.....	9
1. Перечень образуемых земельных участков	10
2. Перечень координат характерных точек образуемых земельных участков.....	14
3. Сведения о границах территории, применительно к которой осуществляется подготовка проекта межевания, содержащие перечень координат характерных точек таких границ в системе координат, используемой для ведения Единого государственного реестра недвижимости.....	19
4. Вид разрешенного использования образуемых земельных участков, предназначенных для размещения линейных объектов и объектов капитального строительства, проектируемых в составе линейного объекта, а также существующих земельных участков, занятых линейными объектами и объектами капитального строительства, входящими в состав линейных объектов, в соответствии с проектом планировки территории.....	24

Согласовано																																																																																																																																																																																																																																																																																																																																																																																																																																																																																																																																																																																																																																																																																																																																																																																																																																																																																																																																																																																																																																																																																																																																																																																																																																																																																																																																																																																																																		</
-------------	--	--	--	--	--	--	--	--	--	--	--	--	--	--	--	--	--	--	--	--	--	--	--	--	--	--	--	--	--	--	--	--	--	--	--	--	--	--	--	--	--	--	--	--	--	--	--	--	--	--	--	--	--	--	--	--	--	--	--	--	--	--	--	--	--	--	--	--	--	--	--	--	--	--	--	--	--	--	--	--	--	--	--	--	--	--	--	--	--	--	--	--	--	--	--	--	--	--	--	--	--	--	--	--	--	--	--	--	--	--	--	--	--	--	--	--	--	--	--	--	--	--	--	--	--	--	--	--	--	--	--	--	--	--	--	--	--	--	--	--	--	--	--	--	--	--	--	--	--	--	--	--	--	--	--	--	--	--	--	--	--	--	--	--	--	--	--	--	--	--	--	--	--	--	--	--	--	--	--	--	--	--	--	--	--	--	--	--	--	--	--	--	--	--	--	--	--	--	--	--	--	--	--	--	--	--	--	--	--	--	--	--	--	--	--	--	--	--	--	--	--	--	--	--	--	--	--	--	--	--	--	--	--	--	--	--	--	--	--	--	--	--	--	--	--	--	--	--	--	--	--	--	--	--	--	--	--	--	--	--	--	--	--	--	--	--	--	--	--	--	--	--	--	--	--	--	--	--	--	--	--	--	--	--	--	--	--	--	--	--	--	--	--	--	--	--	--	--	--	--	--	--	--	--	--	--	--	--	--	--	--	--	--	--	--	--	--	--	--	--	--	--	--	--	--	--	--	--	--	--	--	--	--	--	--	--	--	--	--	--	--	--	--	--	--	--	--	--	--	--	--	--	--	--	--	--	--	--	--	--	--	--	--	--	--	--	--	--	--	--	--	--	--	--	--	--	--	--	--	--	--	--	--	--	--	--	--	--	--	--	--	--	--	--	--	--	--	--	--	--	--	--	--	--	--	--	--	--	--	--	--	--	--	--	--	--	--	--	--	--	--	--	--	--	--	--	--	--	--	--	--	--	--	--	--	--	--	--	--	--	--	--	--	--	--	--	--	--	--	--	--	--	--	--	--	--	--	--	--	--	--	--	--	--	--	--	--	--	--	--	--	--	--	--	--	--	--	--	--	--	--	--	--	--	--	--	--	--	--	--	--	--	--	--	--	--	--	--	--	--	--	--	--	--	--	--	--	--	--	--	--	--	--	--	--	--	--	--	--	--	--	--	--	--	--	--	--	--	--	--	--	--	--	--	--	--	--	--	--	--	--	--	--	--	--	--	--	--	--	--	--	--	--	--	--	--	--	--	--	--	--	--	--	--	--	--	--	--	--	--	--	--	--	--	--	--	--	--	--	--	--	--	--	--	--	--	--	--	--	--	--	--	--	--	--	--	--	--	--	--	--	--	--	--	--	--	--	--	--	--	--	--	--	--	--	--	--	--	--	--	--	--	--	--	--	--	--	--	--	--	--	--	--	--	--	--	--	--	--	--	--	--	--	--	--	--	--	--	--	--	--	--	--	--	--	--	--	--	--	--	--	--	--	--	--	--	--	--	--	--	--	--	--	--	--	--	--	--	--	--	--	--	--	--	--	--	--	--	--	--	--	--	--	--	--	--	--	--	--	--	--	--	--	--	--	--	--	--	--	--	--	--	--	--	--	--	--	--	--	--	--	--	--	--	--	--	--	--	--	--	--	--	--	--	--	--	--	--	--	--	--	--	--	--	--	--	--	--	--	--	--	--	--	--	--	--	--	--	--	--	--	--	--	--	--	--	--	--	--	--	--	--	--	--	--	--	--	--	--	--	--	--	--	--	--	--	--	--	--	--	--	--	--	--	--	--	--	--	--	--	--	--	--	--	--	--	--	--	--	--	--	--	--	--	--	--	--	--	--	--	--	--	--	--	--	--	--	--	--	--	--	--	--	--	--	--	--	--	--	--	--	--	--	--	--	--	--	--	--	--	--	--	--	--	--	--	--	--	--	--	--	--	--	--	--	--	--	--	--	--	--	--	--	--	--	--	--	--	--	--	--	--	--	--	--	--	--	--	--	--	--	--	--	--	--	--	--	--	--	--	--	--	--	--	--	--	--	--	--	--	--	--	--	--	--	--	--	--	--	--	--	--	--	--	--	--	--	--	--	--	--	--	--	--	--	--	--	--	--	--	--	--	--	--	--	--	--	--	--	--	--	--	--	--	--	--	--	--	--	--	--	--	--	--	--	--	--	--	--	--	--	--	--	--	--	--	--	--	--	--	--	--	--	--	--	--	--	--	--	--	--	--	--	--	--	--	--	--	--	--	--	--	--	--	--	--	--	--	--	--	--	--	--	--	--	--	--	--	--	--	--	--	--	--	--	--	--	--	--	--	--	--	--	--	--	--	--	--	--	--	--	--	--	--	--	--	--	--	--	--	--	--	--	--	--	--	--	--	--	--	--	--	--	--	--	--	--	--	--	--	--	--	--	--	--	--	--	--	--	--	--	--	--	--	--	--	--	--	--	--	--	--	--	--	--	--	--	--	--	--	--	--	--	--	--	--	--	--	--	--	--	--	--	--	--	--	--	--	--	--	--	--	--	--	--	--	--	--	--	--	--	--	--	--	--	--	--	--	--	--	--	--	--	--	--	--	--	--	--	--	--	--	--	--	--	--	--	--	--	--	--	--	--	--	--	--	--	--	--	--	--	--	--	--	--	--	--	--	--	--	--	--	--	--	--	--	--	--	--	--	--	--	--	--	--	--	--	--	--	--	--	--	--	--	--	--	--	--	--	--	--	--	--	--	--	--	--	--	--	--	--	--	--	--	--	--	--	--	--	--	--	--	--	--	--	--	--	--	--	--	--	--	--	--	--	--	--	--	--	--	--	--	--	--	--	--	--	--	--	--	--	--	--	--	--	--	--	--	--	--	--	--	--	--	--	--	--	--	--	--	--	--	--	--	--	--	--	--	--	--	--	--	--	--	--	--	--	--	--	--	--	--	--	--	--	--	--	--	--	--	--	--	--	--	--	--	--	--	--	--	--	--	--	--	--	--	--	--	--	--	--	--	--	--	--	--	--	--	--	--	--	--	--	--	--	--	--	--	--	--	--	--	--	--	--	--	--	--	--	--	--	----



Координаты поворотных точек установленных красных линий									
№ точки	X, м	Y, м	Длина линий, м	Дир. угол, градус, минуты	№ точки	X, м	Y, м	Длина линий, м	Дир. угол, градус, минуты
1	754306,16	262411,87	31,57	52 08,2	36	755191,23	264655,37	-----	-----
2	754529,1	262437,13	12,35	52 22,2	37	755195,05	264671,92	81,22	75 218,72
3	754536,64	262444,91	79,89	52 23,6	38	755216,5	264750,99	27,8	90 32,2
4	754544,78	262462,67	-----	-----	39	755216,24	264778,79	19,88	78 34,0
5	754542,43	263028,36	59,88	96 11,0	40	755220,2	264798,37	-----	75
6	754535,98	263087,89	29,67	96 06,8	41	755221,52	264804,87	19,4	78 33,1
7	754532,82	263117,39	33,48	108 35,2	42	755225,37	264823,88	28,62	84 37,6
8	754522,15	263145,12	33,13	104 26,3	43	755228,05	264852,37	10,87	73 12,9
9	754515,89	263181,2	36,06	104 42,9	44	755231,9	264881,78	18,31	60 39,8
10	754504,73	263216,08	35,86	104 17,3	45	755240,16	264918,74	58,21	69 16,4
11	754495,88	263250,83	36,81	94 51,7	46	755260,76	264933,18	-----	81
12	754492,76	263287,51	4,17	107 52,2	47	755268,49	265079,35	26,31	122 36,9
13	754491,48	263291,48	30,47	90 00,0	48	755254,31	265101,51	10,86	122 19,8
14	754491,48	263321,95	14,18	83 28,9	49	755248,5	265110,69	33,72	122 28,7
15	754493,09	263336,04	193,57	78 18,5	50	755230,39	265139,14	16,16	122 57,2
16	754539,91	263524,11	19,71	80 43,6	51	755221,6	265152,7	-----	86
17	754542,07	263554,57	16,53	73 29,0	52	754708,18	263550,14	10,47	269 53,4
18	754547,72	263559,42	58,29	69 23,9	53	754561,06	262539,67	31,91	259 27,3
19	754567,28	263613,98	80,99	65 44,7	54	754555,22	262508,3	13,3	232 25,4
20	754600,55	263687,82	76,48	54 07,4	55	754547,11	262497,76	23,95	230 18,1
21	754645,37	263749,79	45,33	48 04,0	56	754531,81	262479,33	1,91	322 53,4
22	754676,66	263783,51	16,17	44 00,1	57	754533,63	262478,18	16,09	231 18,5
23	754686,89	263795,14	94,78	45 58,5	58	754524,52	262467,18	6,04	225 24,2
24	754752,76	263863,29	2,94	306 42,9	59	754520,28	262462,88	15,79	235 23,1
25	754754,52	263860,93	59,76	43 47,2	60	754509,19	262451,64	-----	95
26	754797,66	263902,28	4,32	124 43,2	61	754670,39	263813,1	4,815	224 43,9
27	754795,2	263905,83	32,01	44 50,1	62	754636,24	263779,2	43,98	231 40,7
28	754817,9	263928,4	3,75	287 02,1	63	754685,25	263739,38	43,99	236 10,7
29	754819	263924,81	-----	-----	64	754774,65	263698,47	43,99	241 25,4
30	755001,61	264128,76	89,23	62 00,5	65	754555,92	263653,35	43,99	248 37,5
31	755043,29	264207,55	122,17	69 33,1	66	754537,7	263606,8	50	251 52,8
32	755085,97	264322,02	161,25	71 15,7	67	754522,15	263559,28	43,99	254 58,4
33	755177,77	264474,72	121,65	75 03,4	68	754509,19	263511	50	256 36,5
34	755189,14	264592,26	-----	-----	69	754497,61	263462,36	50	256 04,7

- Условные обозначения:
- Границы образуемых земельных участков из земель, государственная собственность на которые не разграничена
 - Границы образуемых земельных участков, путем раздела существующих участков с сохранением их в измененных границах
 - Кадастровый номер земельного участка по сведениям ЕГРН
 - Границы земельного участка по сведениям ЕГРН
 - Правовой номер образуемого земельного участка
 - Площадь образуемого земельного участка
 - Обозначение поворотной точки границы образуемых земельных участков
 - Установленные красные линии
 - Линии отступа от красных линий в целях определения мест допустимого размещения зданий, строений, сооружений
 - Существующие красные линии
 - Обозначение поворотных точек установленных красных линий
 - Границы населенных пунктов установление Генеральным планом МО г.Тула
 - Границы планируемых элементов планировочной структуры: Территория общего пользования
 - Улично-дорожная сеть

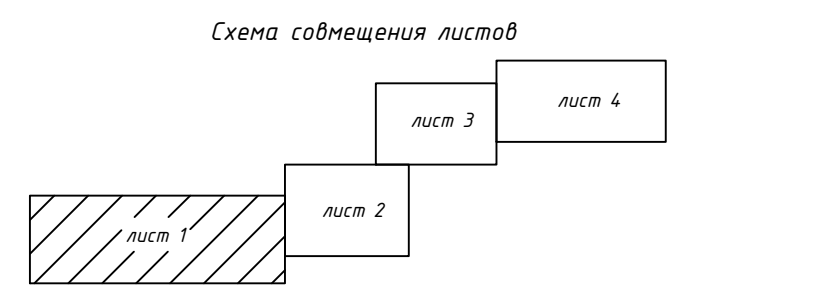
Границы публичных сервитутов на рассматриваемой территории отсутствуют.

Границы зон действия публичных сервитутов, утвержденных распоряжениями Правительства Российской Федерации, Тульской области, муниципальных образований Тульской области, на рассматриваемой территории - отсутствуют

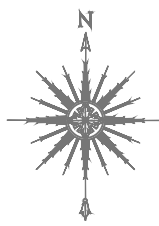
Помещения для установления границ зон действия публичных сервитутов, обременений и ограничений, предусмотренных законодательством Российской Федерации - отсутствуют

Существующие красные линии отображены в справочно-информационных целях и не являются предметом утверждения

Территория общего пользования (отображены в соответствии с проектом планировки территории, расположенной на территории муниципального района Тульской области, утвержденным постановлением администрации города Тулы от 09.06.2016 № 2523)



Проектная документация по планировке территории линейного объекта				
"Автомобильная дорога Хомяково - Архангельское (н.п. Хомяково, н.п. Архангельское) в МО г.Тула"				
Изм.	Кол.чл.	Лист	И. док.	Подпись
Нач. отдела	Хохлов А.Э.			
Кад. инж.	Мягкова А.Д.			
Норм. контр.	Горелюкова Н.С.			
Разработал	Митряева Н.С.			
Чертеж межевания территории				
Проект межевания территории М 1:1000				
ПРОЕКТИРОВАЮЩАЯ КОМПАНИЯ				



Линия совмещения лист Э

лист 2

Схема совмещения листов

Лист 1

ЛУСТ

ЛУСН

Лист 1

лист 2

Проектная документация по планировке территории линейного объекта

“Автомобильная дорога Хомяково – Архангельское
(н.п. Хомяково, н.п. Архангельское) в МО г.Тула”

Чертеж межевания территории

Стадия	Лист	Листов
П	2	4

Проект межевания территории
М 1:1000



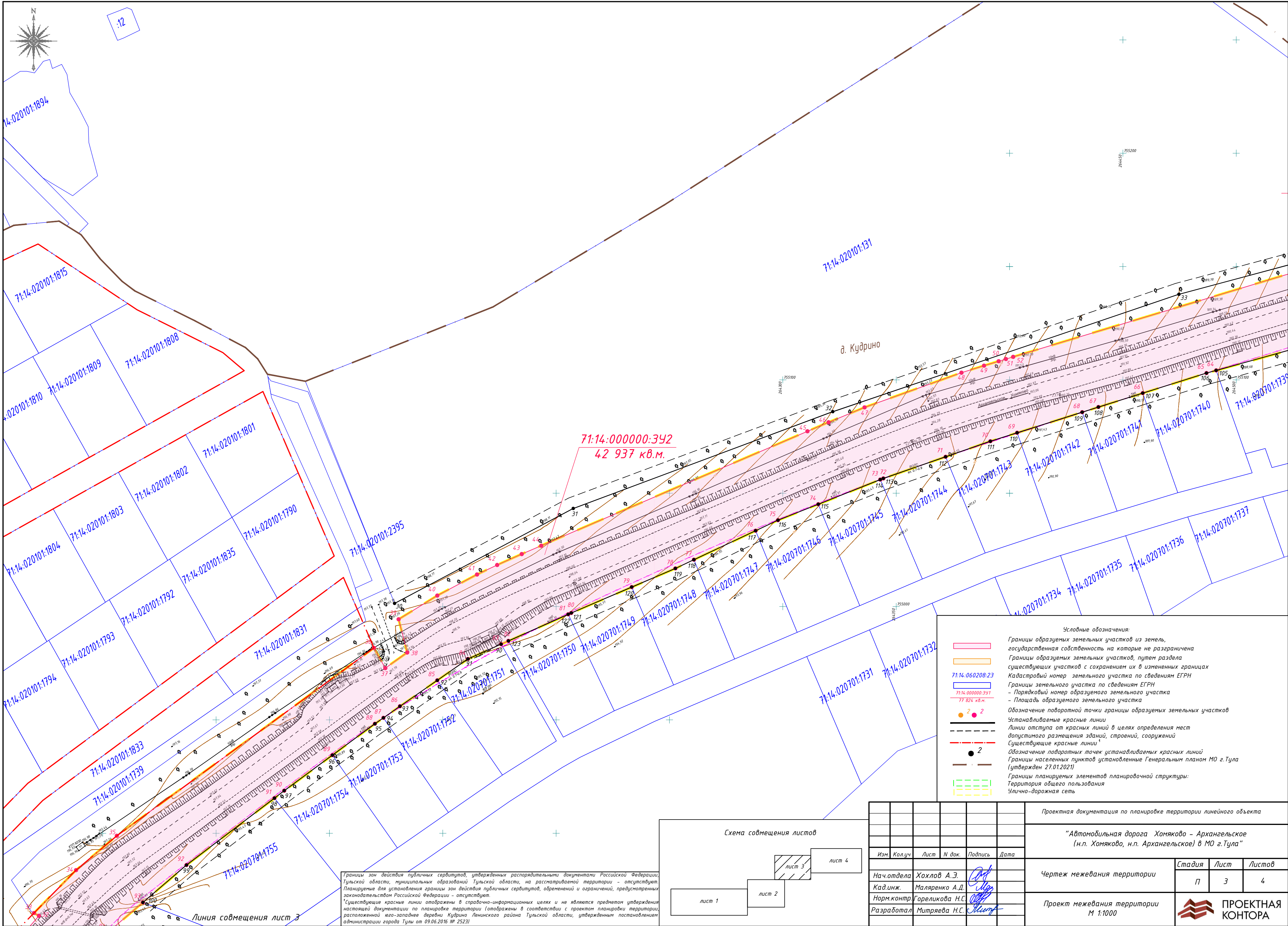
ПРОЕКТНАЯ
КОНТОРА

Условные обозначения:

Границы образуемых земельных участков из земель, государственная собственность на которые не разграничена
Границы образуемых земельных участков, путем раздела существующих участков с сохранением их в измененных границах
Кадастровый номер земельного участка по сведениям ЕГРН
Границы земельного участка по сведениям ЕГРН
- Порядковый номер образуемого земельного участка
- Площадь образуемого земельного участка
Обозначение поворотной точки границы образуемых земельных участков
Устанавливаемые красные линии
Линии отступа от красных линий в целях определения мест допустимого размещения зданий, строений, сооружений существующие красные линии
Обозначение поворотных точек устанавливаемых красных линий
Границы населенных пунктов установленные Генеральным планом МО г.Тула (утвержден 27.01.2021)
Границы планировочных элементов планировочной структуры:
Территория общего пользования
Улично-дорожная сеть

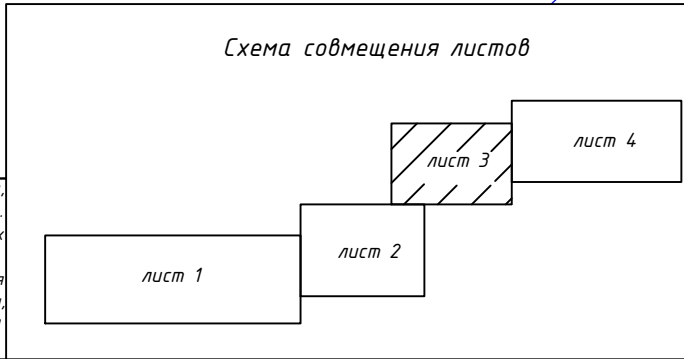
Границы зон действия публичных сервитутов, утвержденных распоряжениями документами Российской Федерации Тульской области, муниципальных образований Тульской области, на рассматриваемой территории - отсутствуют. Изменения для установления границ зон действия публичных сервитутов, обременений и ограничений, предусмотренных законодательством Российской Федерации, отсутствуют.

Существующие красные линии отображены в справочно-информационных целях и не являются предметом утверждения настоящей документации на планировке территории (отображены в соответствии с проектом планировки территории, расположенной юго-западные деревни Кудрино Ленинского района Тульской области, утвержденным постановлением администрации города Тулы от 09.06.2016 № 2523)



Границы зон действия публичных сервитутов, утвержденных распорядительными документами Российской Федерации, Тульской области, муниципальных образований Тульской области, на рассматриваемой территории - отсутствуют. Планируемые для установления границы зон действия публичных сервитутов, обременений и ограничений, предусмотренных законодательством Российской Федерации - отсутствуют.

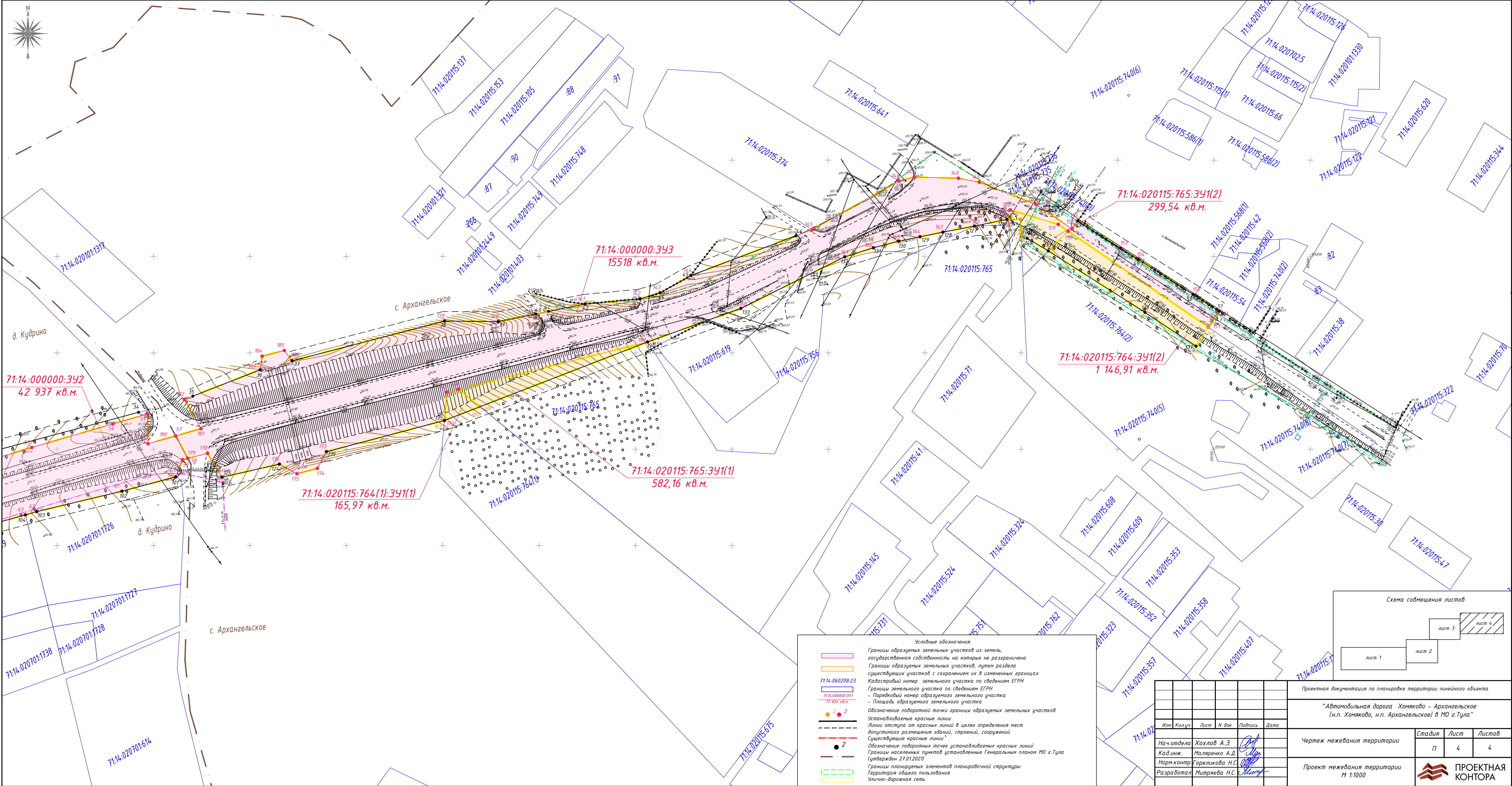
Существующие красные линии отображены в справочно-информационных целях и не являются предметом утверждения настоящей документации по планировке территории (отображены в соответствии с проектом планировки территории, расположенной юго-западнее деревни Кудрино Ленинского района Тульской области, утвержденным постановлением администрации города Тулы от 09.06.2016 № 2523).



Условные обозначения:					
	Границы образуемых земельных участков из земель государственной собственности на которые не разграничена				
	Границы образуемых земельных участков, путем раздела существующих участков с сохранением их в измененных границах				
	Кадастровый номер земельного участка по сведениям ЕГРН				
	Порядковый номер образуемого земельного участка				
	Площадь образуемого земельного участка				
	Обозначение поворотной точки границы образуемых земельных участков				
	Устанавливаемые красные линии				
	Линии отступа от красных линий в целях определения мест допустимого размещения зданий, строений, сооружений				
	Существующие красные линии				
	Обозначение поворотных точек устанавливаемых красных линий				
	Границы населенных пунктов установленные Генеральным планом МО г.Тула (утвержден 27.01.2021)				
	Границы планируемых элементов планировочной структуры:				
	Территория общего пользования				
	Улично-дорожная сеть				

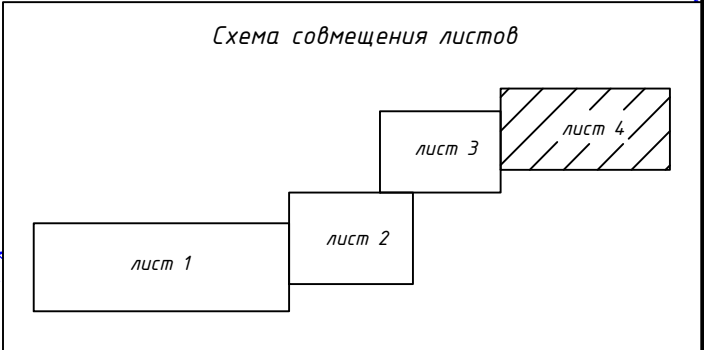
Проектная документация по планировке территории линейного объекта					
"Автомобильная дорога Хомяково - Архангельское (н.п. Хомяково, н.п. Архангельское) в МО г.Тула"					
Изм.	Кол.уч.	Лист	№ док.	Подпись	Дата
Нач.отдела	Хохлов А.Э.				
Кад.инж.	Малыренко А.Д.				
Норм.контр.	Гореликова Н.С.				
Разработал	Митряева Н.С.				
Чертеж межевания территории				Стадия	Лист
Проект межевания территории				П	3
М 1:1000				Листов	4






1:12



Условные обозначения:

- Границы образуемых земельных участков из земель государственной собственности на которые не разграничена
- Границы образуемых земельных участков, путем раздела существующих участков с сохранением их в измененных границах
- Кадастровый номер земельного участка по сведениям ЕГРН
- Границы земельного участка по сведениям ЕГРН
- Порядковый номер образуемого земельного участка
- Площадь образуемого земельного участка
- Обозначение поворотной точки границы образуемых земельных участков
- Устанавливаемые красные линии
- Линии отступа от красных линий в целях определения мест допустимого размещения зданий, строений, сооружений
- Существующие красные линии
- Обозначение поворотных точек устанавливаемых красных линий
- Границы населенных пунктов установленные Генеральным планом МО г.Тула (утвержден 27.01.2021)
- Границы планируемых элементов планировочной структуры:
- Территория общего пользования
- Улично-дорожная сеть



						Проектная документация по планировке территории линейного объекта				
						"Автомобильная дорога Хомяково – Архангельское (н.п. Хомяково, н.п. Архангельское) в МО г.Тула"				
	Изм.	Колуч	Лист	И док.	Подпись	Дата				
Нач.отдела	Хохлов А.Э.						Чертеж межевания территории	Стадия	Лист	Листов
Кад.инж.	Маляренко А.Д.							П	4	4
Норм.контр.	Горелюкова Н.С.									
Разработал	Митряева Н.С.						Проект межевания территории М 1:1000		ПРОЕКТНАЯ КОНТОРА	

Инв. № подл.	Подп. и дата	Взам. инв. №	<p>дорожной деятельности в Российской Федерации и о внесении изменений в отдельные законодательные акты Российской Федерации»;</p> <ul style="list-style-type: none">• Постановление Правительства Российской Федерации от 12 мая 2017 №564 «Об утверждении Положения о составе и содержании проектов планировки территории, предусматривающих размещение одного или нескольких линейных объектов»;• Постановление Правительства Российской Федерации от 02 сентября 2009 N 717 «О нормах отвода земель для размещения автомобильных дорог и (или) объектов дорожного сервиса»;						
							Пояснительная записка проекта межевания территории		Лист
Изм.	Кол.уч.	Лист	№ док.	Подп.	Дата	2			

- Постановление Правительства Тульской области от 30 сентября 2021 № 635 «Об утверждении региональных нормативов градостроительного проектирования Тульской области».
- Постановление Правительства Российской Федерации от 2 апреля 2022 N 575 «Об особенностях подготовки, согласования, утверждения, продления сроков действия документации по планировке территории, градостроительных планов земельных участков, выдачи разрешений на строительство объектов капитального строительства, разрешений на ввод в эксплуатацию»;
- Закон Тульской области от 29 декабря 2006 № 785-ЗТО «О градостроительной деятельности в Тульской области»;
- Приказ Минстроя России от 25 апреля 2017 № 738/пр «Об утверждении видов элементов планировочной структуры»;
- СП 42.13330.2016 «Градостроительство. Планировка и застройка городских и сельских поселений»;
- СНиП 2.05.02-85 Автомобильные дороги (с Изменениями № 2-5);
- Нормы градостроительного проектирования муниципального образования г. Тула Тульской области от 17.08.2017г.;
- Генеральный план муниципального образования город Тула, утвержденный решением Тульской городской Думы от 23.12.2016 № 33/838 (в редакции решения Тульской городской Думы от 27.01.2021 № 19/401).;
- Схема территориального планирования Тульской области, утвержденная Постановлением Правительства Тульской области от 18 июня 2021 № 356.
- Письмо Министерства природных ресурсов и экологии Тульской области от 12.09.2022 №24-22/8265;
- Выписка из государственного лесного реестра «Тульское лесничество» от 24.08.2022 №370;

В качестве топографических материалов использована топографическая съемка М 1:500.

Инв. № подл.	Подп. и дата	Взам. инв. №							Лист	
Изм.	Кол.уч.	Лист	№ док.	Подп.	Дата	Пояснительная записка проекта межевания территории				3

Инв № подл	Подп. и дата	Взам. инв. №	Инв. № дубл.	Подп. и дата

Изм.	
Лист	
№ докум.	
Подп.	
Дата	
Пояснительная записка проекта межевания территории	
Лист	7

1. Перечень образуемых земельных участков

Таблица №1 – Перечень образуемых земельных участков

	Условный номер образуемого земельного участка	Местоположение земельного участка	Сведения об отнесении образуемого земельного участка к определенной категории земель	Планируемый для установления вида разрешенного использования	Площадь, кв.м.	Сведения об отнесении (неотнесении) образуемого земельного участка к территории общего пользования	Способ образования земельного участка	Кадастровый номер земельного участка, из которого образуется земельный участок	Номер а характерных точек образуемого участка	Сведения о земельном участке, в отношении которого предполагается резервирование и (или) изъятие для государственных или муниципальных нужд						Сведения о земельном участке, на котором линейный объект может быть размещен на условиях сервитута (публичного сервитута)
										Кадастровый номер земельного участка (ранее присвоенный государственный учетный номер)	Местоположение земельного участка	Категория земель	Вид разрешенного использования / код (числовое обозначение)	Площадь земельного участка	Правообладатель / вид права	
1	2	3	4	5	6	7	8	9	10	11	12	13	14	15	16	17
1	71:30:0000000:ЗУ1	Российская Федерация, Тульская обл., МО г. Тула, р-н Зареченский, п. Хомяково	Земли населенных пунктов	Улично-дорожная сеть	1 218	Территория общего пользования	Образование из земель, государственная собственность на которые не разграничена	-	1-7	-	-	-	-	-	-	-
2	71:00:0000000:107552:ЗУ1 (2 контура)	Тульская область, Ленинский район, Тульское лесничество, Ленинское участковое лесничество, Красноворотская дача, квартал 91 выдел 11,12; квартал 92 выдел 11; квартал 93, выдела 7,8,9	Земли лесного фонда	Размещение автомобильных дорог	1 854	Территория общего пользования	Раздел с сохранением в измененных границах	71:00:0000000:107552	8-23	-	-	-	-	-	-	-
3	71:14:0000000:ЗУ1	Российская Федерация, Тульская область, МО г. Тула, автомобильная дорога Хомяково - Архангельское	Земли промышленности, энергетики, транспорта, связи, радиовещания, телевидения, информатики, земли для обеспечения космической деятельности, земли обороны, безопасности и земли иного специального назначения	Размещение автомобильных дорог	162	Территория общего пользования	Образование из земель, государственная собственность на которые не разграничена	-	24-30	-	-	-	-	-	-	-

Инв № подл	Подп. и дата	Взам. инв. №	Инв. № дубл.	Подп. и дата

Изм.	
Лист	
№ докум.	
Подп.	
Дата	

Пояснительная записка проекта межевания территории

4	71:14:000000:3У2	Российская Федерация, Тульская область, МО г. Тула, д. Кудрино	Земли населённых пунктов	Улично-дорожная сеть	42 937	Территория общего пользования	Образование из земель, государственная собственность на которые не разграничена		31-138	-	-	-	-	-	-	-
5	71:14:000000:3У3	Российская Федерация, МО г. Тула, село Архангельское	Земли населённых пунктов	Улично-дорожная сеть	15518	Территория общего пользования	Образование из земель, государственная собственность на которые не разграничена		139-186	-	-	-	-	-	-	-
8	71:14:020115:765:3У1 (2 контура)	Муниципальное образование город Тула, село Архангельское, восточнее земельного участка с кадастровым номером 71:14:020115:619	Земли населённых пунктов	Улично-дорожная сеть	882	Территория общего пользования	Раздел с сохранением в измененных границах	71:14:020115:765	169-189; 158-195	-	-	-	-	-	-	-
6	71:14:020115:764(1):3У1 (2 контура)	Муниципальное образование город Тула, село Архангельское, восточнее земельного участка с кадастровым номером 71:14:020115:619	Земли населённых пунктов	Улично-дорожная сеть	1313	Территория общего пользования	Раздел с сохранением в измененных границах	71:14:020115:764(1)	170-188; 158-199	-	-	-	-	-	-	-

В соответствии с выпиской из Государственного лесного реестра №370 образуемому земельному участку 71:00:000000:107552:3У1 соответствует выдел 11,12 квартала 91, выдел 11 квартала 92, выдела 7,8,9 ; квартала 93 Красноворотская дача, Ленинского участкового лесничества, ГУ ТО «Тульское лесничество» Ленинского района Тульской области, занятой дорогой с искусственным покрытием 1989 года постройки. Допускается реконструкция, эксплуатация линейных объектов, размещенных в лесном фонде до дня введения в действие Лесного кодекса РФ в лесах, расположенных в лесопарковых зонах, запрещается строительство и эксплуатация объектов капитального строительства, за исключением гидротехнических сооружений.

Сведения об изменяемых лесных участках

Инв № подл	Подп. и дата	Взам. инв. №	Инв. № дубл.	Подп. и дата

Изм.		
Лист		
№ Докум.		
Подп.		
Дата		

Пояснительная записка проекта межевания территории

Лист 7

	Кадаст ровый номер	Адрес (местоположение)	Площадь (га)	Категория земель	Категория защитных лесов	Сведения о нахождении лесного участка в границах особо защитных участков лесов	Назначение лесного участка (вид(ы) использования)	Участковое лесничество/дача (при наличии)
1	71:00:0000000:1 07552	Тульская область, Ленинский район, Тульское лесничество, Ленинское участковое лесничество, Красноворотская дача, квартал 91 выдел 11,12 квартал 92 выдел 11; квартал 93, выдела 7,8,9	1 274552	Земли лесного фонда	Леса, выполняющие функции защиты природных и иных объектов, леса, расположенные в лесопарковых зонах	-	Заготовка древесины, заготовка и сбор не древесных лесных ресурсов, заготовка пищевых лесных ресурсов и сбор лекарственных растений, ведение, осуществление научно-исследовательской деятельности, образовательной деятельности, осуществление рекреационной деятельности, осуществление геологического изучения недр, осуществления религиозной деятельности	Ленинское/ Красноворотское

Сведения о изменяемом лесном участке внесены в таблицу на основании выписки из Государственного лесного реестра №370. (см. Приложения, том 2 «Материалы обоснования проекта межевания территории»)

35	754898,89	264006,23	140,46	53 51,0
36	754981,75	264119,65	10,22	150 46,6
37	754972,83	264124,64	11,89	54 31,1
38	754979,73	264134,32	15,13	345 29,7
39	754994,38	264130,53	20,03	58 28,6
40	755004,85	264147,60	19,84	62 04,7
41	755014,14	264165,13	9,84	64 39,6
42	755018,35	264174,02	11,84	66 02,0
43	755023,16	264184,84	9,34	66 40,4
44	755026,86	264193,42	127,83	66 44,8
45	755077,33	264310,87	10,12	66 54,3
46	755081,30	264320,18	17,19	67 31,4
47	755087,87	264336,06	45,40	70 18,2
48	755103,17	264378,80	10,42	72 41,7
49	755106,27	264388,75	6,75	73 07,3
50	755108,23	264395,21	3,35	73 11,2
51	755109,20	264398,42	3,34	73 18,0
52	755110,16	264401,62	141,25	73 14,2
53	755150,90	264536,87	43,76	73 44,6
54	755163,15	264578,88	18,85	74 10,8
55	755168,29	264597,02	15,46	179 28,9
56	755152,83	264597,16	14,92	74 05,5
57	755156,92	264611,51	13,24	151 47,4
58	755145,25	264617,77	2,78	255 36,8
59	755144,56	264615,08	9,59	201 46,8
60	755135,65	264611,52	28,85	255 03,2
61	755128,21	264583,65	45,43	256 31,2
62	755117,62	264539,47	6,12	254 04,8
63	755115,94	264533,58	44,03	254 30,5
64	755104,18	264491,15	4,42	254 31,1
65	755103,00	264486,89	29,48	252 32,9
66	755094,16	264458,77	20,51	252 33,3
67	755088,01	264439,20	7,48	252 24,8
68	755085,75	264432,07	30,13	252 26,6
69	755076,66	264403,34	12,37	252 26,7
70	755072,93	264391,55	20,91	250 50,7
71	755066,07	264371,80	29,07	250 51,6
72	755056,54	264344,34	1,46	248 20,6
73	755056,00	264342,98	29,41	248 21,2
74	755045,15	264315,64	19,12	248 21,6
75	755038,10	264297,87	10,91	244 49,3
76	755033,46	264288,00	30,07	244 49,5
77	755020,67	264260,79	9,03	244 49,6
78	755016,83	264252,62	20,95	246 50,2
79	755008,59	264233,36	29,00	246 50,9
80	754997,19	264206,70	1,52	245 57,7
81	754996,57	264205,31	28,84	246 00,2
82	754984,84	264178,96	3,51	245 59,3
83	754983,41	264175,75	16,06	246 00,3

Ив. № подл.	Подп. и дата	Взам. инв. №

Изм.	Кол.уч.	Лист	№ док.	Подп.	Дата

Пояснительная записка проекта межевания территории

Лист

8

84	754976,88	264161,08	16,46	235 07,3
85	754967,47	264147,58	20,06	235 09,2
86	754956,01	264131,12	8,89	235 04,6
87	754950,92	264123,83	4,59	235 12,1
88	754948,30	264120,06	23,31	233 32,9
89	754934,45	264101,31	26,40	233 33,8
90	754918,77	264080,07	5,42	232 43,7
91	754915,49	264075,76	48,75	232 44,7
92	754885,98	264036,96	25,32	229 22,3
93	754869,49	264017,74	20,50	229 23,6
94	754856,15	264002,18	42,15	226 10,4
95	754826,96	263971,77	3,25	226 14,7
96	754824,71	263969,42	24,66	225 52,2
97	754807,54	263951,72	25,34	225 52,8
98	754789,90	263933,53	2,69	225 09,0
99	754788,00	263931,62	27,92	225 13,9
100	754768,34	263911,80	22,56	225 14,0
101	754752,45	263895,78	5,56	225 13,1
102	754748,53	263891,83	28,11	225 16,4
103	754728,75	263871,86	13,29	225 16,5
104	754719,40	263862,42	16,07	225 42,4
105	754708,18	263850,92	21,34	225 43,3
106	754693,28	263835,64	20,63	224 29,4
107	754678,56	263821,18	11,46	224 30,3
108	754670,39	263813,15	48,15	224 49,9
109	754636,24	263779,20	49,98	231 40,7
110	754605,25	263739,99	49,97	236 11,7
111	754577,45	263698,47	49,99	244 29,4
112	754555,92	263653,35	49,99	248 37,5
113	754537,70	263606,80	50,00	251 52,8
114	754522,15	263559,28	49,99	254 58,4
115	754509,19	263511,00	50,00	256 36,5
116	754497,61	263462,36	50,00	256 04,7
117	754485,58	263413,83	49,99	255 02,8
118	754472,68	263365,53	49,92	262 12,4
119	754465,91	263316,07	49,95	273 27,3
120	754468,92	263266,21	28,47	276 07,7
121	754471,96	263237,90	53,79	67 15,2
122	754492,76	263287,51	4,17	107 52,2
123	754491,48	263291,48	30,47	90 00,0
124	754491,48	263321,95	14,18	83 28,9
125	754493,09	263336,04	193,57	76 18,5
126	754538,91	263524,11	19,71	80 46,6
127	754542,07	263543,57	16,53	73 29,0
128	754546,77	263559,42	58,29	69 23,9
129	754567,28	263613,98	80,99	65 44,7
130	754600,55	263687,82	76,48	54 07,4
131	754645,37	263749,79	45,33	48 04,0
132	754675,66	263783,51	16,17	46 00,1

Инв. № подл.	Подп. и дата	Взам. инв. №

Изм.	Кол.уч.	Лист	№ док.	Подп.	Дата

Пояснительная записка проекта межевания территории

Лист

9

133	754686,89	263795,14	94,78	45 58,5
134	754752,76	263863,29	2,94	306 42,9
135	754754,52	263860,93	59,76	43 47,2
136	754797,66	263902,28	4,32	124 43,2
137	754795,20	263905,83	32,01	44 50,1
138	754817,90	263928,40	44,44	44 50,7
			Площадь кв.м.:	42937
71:14:000000: 3У3				
139	755216,50	264750,99	27,80	90 32,2
140	755216,24	264778,79	46,01	78 33,2
141	755225,37	264823,88	28,62	84 37,6
142	755228,05	264852,37	10,87	73 12,9
143	755231,19	264862,78	18,31	60 39,8
144	755240,16	264878,74	67,29	69 16,7
145	755263,97	264941,68	51,54	60 42,9
146	755289,18	264986,63	8,21	75 49,7
147	755291,19	264994,59	22,87	91 27,2
148	755290,61	265017,45	11,05	100 35,3
149	755288,58	265028,31	31,58	111 27,3
150	755277,03	265057,70	22,58	124 11,4
151	755264,34	265076,38	5,10	35 35,4
152	755268,49	265079,35	26,31	122 36,9
153	755254,31	265101,51	10,86	122 19,8
154	755248,50	265110,69	33,72	122 28,7
155	755230,39	265139,14	16,16	122 57,2
156	755221,60	265152,70	9,99	214 13,9
157	755213,34	265147,08	88,12	304 25,2
158	755263,15	265074,39	6,24	304 21,1
159	755266,67	265069,24	25,94	286 48,4
160	755274,17	265044,41	5,21	199 37,0
161	755269,26	265042,66	17,24	258 23,4
162	755265,79	265025,77	16,66	259 06,1
163	755262,64	265009,41	12,16	258 39,7
164	755260,25	264997,49	11,23	258 17,4
165	755257,97	264986,49	13,54	255 14,1
166	755254,52	264973,40	15,59	252 29,7
167	755249,83	264958,53	60,17	243 35,0
168	755223,06	264904,64	51,43	250 14,2
169	755205,67	264856,24	101,10	255 57,5
170	755181,14	264758,16	6,10	256 03,3
171	755179,67	264752,24	14,80	185 18,6
172	755164,93	264750,87	63,28	255 10,0
173	755148,73	264689,70	9,86	208 27,7
174	755140,06	264685,00	10,97	255 22,1
175	755137,29	264674,39	10,38	298 32,4
176	755142,25	264665,27	30,51	257 13,0
177	755135,50	264635,52	14,47	328 46,3
178	755147,87	264628,02	10,56	255 38,1
179	755145,25	264617,79	13,24	331 47,4

Инв. № подл.	Подп. и дата	Взам. инв. №

Изм.	Кол.уч.	Лист	№ док.	Подп.	Дата

Пояснительная записка проекта межевания территории

Лист

10

180	755156,92	264611,53	13,65	74 06,0
181	755160,66	264624,66	17,48	330 16,0
182	755175,84	264615,99	42,28	68 39,2
183	755191,23	264655,37	7,10	7 51,4
184	755198,26	264656,34	11,89	75 26,3
185	755201,25	264667,85	6,76	142 59,7
186	755195,85	264671,92	81,72	75 21,8
			Площадь кв.м.:	15518
71:14:020115:765: 3У1(1)				
170	755181,14	264758,16	101,10	75 57,5
169	755205,67	264856,24	93,19	248 51,6
189	755172,06	264769,32	14,39	309 07,9
			Площадь кв.м.:	582,16
71:14:020115:765: 3У1(2)				
190	755269,26	265042,68	5,21	19 24,6
160	755274,17	265044,41	25,94	106 48,4
159	755266,67	265069,24	6,24	124 21,1
158	755263,15	265074,39	14,55	225 01,7
191	755252,87	265064,10	12,77	300 57,8
192	755259,44	265053,15	3,70	300 51,5
193	755261,34	265049,97	7,93	357 23,8
194	755269,26	265049,61	6,13	270 00,0
195	755269,26	265043,48	0,80	270 00,0
			Площадь кв.м.:	299,54
71:14:020115:764(1):3У1(1)				
187	755164,93	264750,89	14,80	5 14,0
171	755179,67	264752,24	6,10	76 03,3
170	755181,14	264758,16	14,38	129 12,8
188	755172,05	264769,30	19,74	248 51,4
			Площадь кв.м.:	165,97
71:14:020115:764(1):3У1(2)				
196	755252,86	265064,12	14,54	44 56,7
158	755263,15	265074,39	88,12	124 26,1
197	755213,32	265147,07	11,77	212 49,6
198	755203,43	265140,69	31,78	303 36,3
199	755221,02	265114,22	59,36	302 26,2
			Площадь кв.м.:	1146,91

Взам. инв. №

Подп. и дата

Инв. № подл.

Изм.	Кол.уч.	Лист	№ док.	Подп.	Дата

Пояснительная записка проекта межевания территории

Лист

11

3. Сведения о границах территории, применительно к которой осуществляется подготовка проекта межевания, содержащие перечень координат характерных точек таких границ в системе координат, используемой для ведения Единого государственного реестра недвижимости.

Координаты характерных точек границ территории, применительно к которой осуществляется подготовка проекта межевания, определяются в соответствии с требованиями к точности определения координат характерных точек границ, установленных в соответствии с Градостроительным кодексом Российской Федерации.

Нумерация поворотных точек границы территории, в отношении которой осуществляется подготовка проекта межевания, представлена в графической части материалов по обоснованию проекта межевания территории (см. чертеж материалов по обоснованию проекта межевания территории).

Расчёт произведен аналитическим способом с использованием компьютерной программы «Trimble Geomatics Office» с применением алгоритма вычисления площади по координатам вершин поворотных точек. Координаты характерных точек границ территории, в отношении которой утвержден проект межевания, определялись в соответствии с требованиями к точности определения координат характерных точек границ территориальных зон (точность – 0,01 м).

Таблица №3 - Ведомость координат поворотных точек границ территории, в отношении которой осуществляется подготовка проекта межевания

№ точки	Х, м	У, м	Длины линий, м	Дир. угол, градусы, минуты
1	754515,32	263086,23	24,90	263 39,6
2	754512,57	263061,48	9,12	276 59,6
3	754513,68	263052,43	5,96	306 32,6
4	754517,23	263047,64	20,74	282 45,4
5	754521,81	263027,41	7,70	277 54,6
6	754522,87	263019,78	56,03	276 52,1
7	754529,57	262964,15	23,04	275 18,3
8	754531,70	262941,21	37,71	275 18,6
9	754535,19	262903,66	49,56	274 42,7
10	754539,26	262854,27	95,49	274 27,8
11	754546,69	262759,07	137,16	274 42,3
12	754557,94	262622,37	39,00	271 16,7
13	754558,81	262583,38	20,68	276 21,5
14	754561,10	262562,83	23,16	269 54,1
15	754561,06	262539,67	31,91	259 27,3
16	754555,22	262508,30	13,30	232 25,4
17	754547,11	262497,76	23,95	230 18,1
18	754531,81	262479,33	1,91	322 53,4
19	754533,33	262478,18	14,09	231 18,5
20	754524,52	262467,18	21,83	225 23,4
21	754509,19	262451,64	37,55	227 06,3

Инв. № подл.	Подп. и дата	Взам. инв. №

22	754483,63	262424,13	5,62	319 15,3
23	754487,89	262420,46	8,73	230 37,4
24	754482,35	262413,71	22,84	320 28,2
25	754499,97	262399,17	16,28	51 15,5
26	754510,16	262411,87	31,59	53 08,7
27	754529,11	262437,15	38,71	52 22,7
28	754552,74	262467,81	32,18	55 07,5
29	754571,14	262494,21	25,21	81 01,9
30	754575,07	262519,11	26,32	81 49,8
31	754578,81	262545,16	19,42	91 23,2
32	754578,34	262564,57	20,65	94 46,6
33	754576,62	262585,15	111,28	93 48,1
34	754569,24	262696,19	191,29	94 37,8
35	754553,80	262886,86	55,80	95 09,7
36	754548,78	262942,43	15,08	79 34,2
37	754551,51	262957,26	8,76	74 05,4
38	754553,91	262965,68	4,91	86 01,8
39	754554,25	262970,58	3,76	98 42,7
40	754553,68	262974,30	14,53	116 00,0
41	754547,31	262987,36	18,32	103 17,1
42	754543,10	263005,19	0,00	270 00,0
42	754543,10	263005,19	23,18	91 39,4
43	754542,43	263028,36	59,88	96 11,0
44	754535,98	263087,89	29,67	96 06,8
45	754532,82	263117,39	33,48	108 35,2
46	754522,15	263149,12	33,13	104 26,3
47	754513,89	263181,20	36,06	104 42,9
48	754504,73	263216,08	35,86	104 17,3
49	754495,88	263250,83	36,81	94 51,7
50	754492,76	263287,51	4,17	107 52,2
51	754491,48	263291,48	30,47	90 00,0
52	754491,48	263321,95	14,18	83 28,9
53	754493,09	263336,04	193,57	76 18,5
54	754538,91	263524,11	19,71	80 46,6
55	754542,07	263543,57	16,53	73 29,0
56	754546,77	263559,42	58,29	69 23,9
57	754567,28	263613,98	80,99	65 44,7
58	754600,55	263687,82	76,48	54 07,4
59	754645,37	263749,79	45,33	48 04,0
60	754675,66	263783,51	16,17	46 00,1
61	754686,89	263795,14	94,78	45 58,5
62	754752,76	263863,29	2,94	306 42,9
63	754754,52	263860,93	59,76	43 47,2

Ив. № подл.	Подп. и дата	Взам. инв. №

Изм.	Кол.уч.	Лист	№ док.	Подп.	Дата

Пояснительная записка проекта межевания территории

Лист

13

64	754797,66	263902,28	4,32	124 43,2
65	754795,20	263905,83	32,01	44 50,1
66	754817,90	263928,40	44,44	44 50,7
67	754849,41	263959,74	18,63	40 29,7
68	754863,58	263971,84	2,47	299 53,3
69	754864,81	263969,70	26,49	44 25,1
70	754883,73	263988,24	23,53	49 52,8
71	754898,89	264006,23	140,46	53 51,0
72	754981,75	264119,65	10,22	150 46,6
78	754972,83	264124,64	11,89	54 31,1
79	754979,73	264134,32	15,13	345 29,7
80	754994,38	264130,53	20,03	58 28,6
81	755004,85	264147,60	19,84	62 04,7
82	755014,14	264165,13	9,84	64 39,6
83	755018,35	264174,02	11,84	66 02,0
84	755023,16	264184,84	9,34	66 40,4
85	755026,86	264193,42	127,83	66 44,8
86	755077,33	264310,87	10,12	66 54,3
87	755081,30	264320,18	17,19	67 31,4
88	755087,87	264336,06	45,40	70 18,2
89	755103,17	264378,80	10,42	72 41,7
90	755106,27	264388,75	6,75	73 07,3
91	755108,23	264395,21	3,35	73 11,2
92	755109,20	264398,42	3,34	73 18,0
93	755110,16	264401,62	141,25	73 14,2
94	755150,90	264536,87	62,65	74 01,6
95	755168,14	264597,10	15,31	179 46,5
96	755152,83	264597,16	28,59	74 06,4
97	755160,66	264624,66	17,48	330 16,0
98	755175,84	264615,99	42,28	68 39,2
99	755191,23	264655,37	7,10	7 51,4
100	755198,26	264656,34	11,89	75 26,3
101	755201,25	264667,85	6,76	142 59,7
102	755195,85	264671,92	81,72	75 21,8
103	755216,50	264750,99	27,80	90 32,2
104	755216,24	264778,79	46,01	78 33,2
105	755225,37	264823,88	28,62	84 37,6
106	755228,05	264852,37	10,87	73 12,9
107	755231,19	264862,78	18,31	60 39,8
108	755240,16	264878,74	67,29	69 16,7
109	755263,97	264941,68	51,54	60 42,9
110	755289,18	264986,63	8,21	75 49,7
111	755291,19	264994,59	22,87	91 27,2

Ив. № подл.	Подп. и дата	Взам. инв. №

Изм.	Кол.уч.	Лист	№ док.	Подп.	Дата

Пояснительная записка проекта межевания территории

Лист

14

112	755290,61	265017,45	11,05	100 35,3
113	755288,58	265028,31	31,58	111 27,3
114	755277,03	265057,70	22,58	124 11,4
115	755264,34	265076,38	5,10	35 35,4
116	755268,49	265079,35	26,31	122 36,9
117	755254,31	265101,51	10,86	122 19,8
118	755248,50	265110,69	33,72	122 28,7
119	755230,39	265139,14	16,16	122 57,2
120	755221,60	265152,70	9,99	214 13,9
121	755213,34	265147,08	11,79	212 48,8
122	755203,43	265140,69	31,78	303 36,3
123	755221,02	265114,22	59,38	302 26,4
124	755252,87	265064,11	16,49	300 57,1
125	755261,35	265049,97	7,92	357 23,6
126	755269,26	265049,61	6,13	270 00,0
127	755269,26	265043,48	0,81	270 00,0
128	755269,26	265042,67	17,25	258 23,8
129	755265,79	265025,77	16,66	259 06,1
130	755262,64	265009,41	12,16	258 39,7
131	755260,25	264997,49	11,23	258 17,4
132	755257,97	264986,49	13,54	255 14,1
133	755254,52	264973,40	15,59	252 29,7
134	755249,83	264958,53	60,17	243 35,0
135	755223,06	264904,64	51,43	250 14,2
136	755205,67	264856,24	112,96	248 51,6
137	755164,93	264750,88	63,29	255 10,1
138	755148,73	264689,70	9,86	208 27,7
139	755140,06	264685,00	10,97	255 22,1
140	755137,29	264674,39	10,38	298 32,4
141	755142,25	264665,27	30,51	257 13,0
142	755135,50	264635,52	14,47	328 46,3
143	755147,87	264628,02	13,36	255 39,1
144	755144,56	264615,08	9,59	201 46,8
145	755135,65	264611,52	28,85	255 03,2
146	755128,21	264583,65	45,43	256 31,2
147	755117,62	264539,47	6,12	254 04,8
148	755115,94	264533,58	44,03	254 30,5
149	755104,18	264491,15	4,42	254 31,1
150	755103,00	264486,89	29,48	252 32,9
151	755094,16	264458,77	20,51	252 33,3
152	755088,01	264439,20	7,48	252 24,8
153	755085,75	264432,07	30,13	252 26,6
154	755076,66	264403,34	12,37	252 26,7

Ив. № подл.	Подп. и дата	Взам. инв. №

Изм.	Кол.уч.	Лист	№ док.	Подп.	Дата

Пояснительная записка проекта межевания территории

Лист

15

155	755072,93	264391,55	20,91	250 50,7
156	755066,07	264371,80	29,07	250 51,6
157	755056,54	264344,34	1,46	248 20,6
158	755056,00	264342,98	29,41	248 21,2
159	755045,15	264315,64	19,12	248 21,6
160	755038,10	264297,87	10,91	244 49,3
161	755033,46	264288,00	30,07	244 49,5
162	755020,67	264260,79	9,03	244 49,6
163	755016,83	264252,62	20,95	246 50,2
164	755008,59	264233,36	29,00	246 50,9
165	754997,19	264206,70	1,52	245 57,7
166	754996,57	264205,31	28,84	246 00,2
167	754984,84	264178,96	3,51	245 59,3
168	754983,41	264175,75	16,06	246 00,3
169	754976,88	264161,08	16,46	235 07,3
170	754967,47	264147,58	20,04	235 09,6
171	754956,02	264131,13	0,01	225 00,0
172	754956,01	264131,12	8,89	235 04,6
173	754950,92	264123,83	4,59	235 12,1
174	754948,30	264120,06	23,31	233 32,9
175	754934,45	264101,31	26,40	233 33,8
176	754918,77	264080,07	5,42	232 43,7
177	754915,49	264075,76	48,75	232 44,7
178	754885,98	264036,96	25,32	229 22,3
179	754869,49	264017,74	20,50	229 23,6
180	754856,15	264002,18	42,15	226 10,4
181	754826,96	263971,77	3,25	226 14,7
182	754824,71	263969,42	24,66	225 52,2
183	754807,54	263951,72	25,34	225 52,8
184	754789,90	263933,53	2,69	225 09,0
185	754788,00	263931,62	27,92	225 13,9
186	754768,34	263911,80	22,56	225 14,0
187	754752,45	263895,78	5,56	225 13,1
188	754748,53	263891,83	28,11	225 16,4
189	754728,75	263871,86	13,29	225 16,5
190	754719,40	263862,42	16,07	225 42,4
191	754708,18	263850,92	21,34	225 43,3
192	754693,28	263835,64	20,63	224 29,4
193	754678,56	263821,18	11,46	224 30,3
194	754670,39	263813,15	48,15	224 49,9
195	754636,24	263779,20	49,98	231 40,7
196	754605,25	263739,99	49,97	236 11,7
197	754577,45	263698,47	49,99	244 29,4

Ив. № подл.	Подп. и дата	Взам. инв. №

Изм.	Кол.уч.	Лист	№ док.	Подп.	Дата

Пояснительная записка проекта межевания территории

Лист

16

198	754555,92	263653,35	49,99	248 37,5
199	754537,70	263606,80	50,00	251 52,8
200	754522,15	263559,28	49,99	254 58,4
201	754509,19	263511,00	50,00	256 36,5
202	754497,61	263462,36	50,00	256 04,7
203	754485,58	263413,83	49,99	255 02,8
204	754472,68	263365,53	49,92	262 12,4
205	754465,91	263316,07	49,95	273 27,3
206	754468,92	263266,21	28,47	276 07,7
207	754471,96	263237,90	6,08	309 59,9
208	754475,87	263233,24	25,78	292 52,5
209	754485,89	263209,49	21,75	286 15,6
210	754491,98	263188,61	19,77	285 40,0
211	754497,32	263169,57	19,10	286 18,0
212	754502,68	263151,24	20,73	284 55,7
213	754508,02	263131,21	20,88	279 57,2
214	754511,63	263110,64	24,69	278 35,8

Площадь кв.м.: 78046

4. Вид разрешенного использования образуемых земельных участков, предназначенных для размещения линейных объектов и объектов капитального строительства, проектируемых в составе линейного объекта, а также существующих земельных участков, занятых линейными объектами и объектами капитального строительства, входящими в состав линейных объектов, в соответствии с проектом планировки территории

Таблица №4 – Вид разрешенного использования образуемых земельных участков предназначенных для размещения линейных объектов.

№ п/п	Условный номер земельного участка	Планируемый для установления вид разрешенного использования / код (числовое обозначение)
1	71:30:0000000: 3У1	Улично-дорожная сеть / 12.0.1
2	71:00:0000000:107552: 3У1 (2 контура)	Размещение автомобильных дорог/ 7.2.1
3	71:14:0000000: 3У1	Размещение автомобильных дорог/ 7.2.1
4	71:14:0000000: 3У2	Улично-дорожная сеть / 12.0.1
5	71:14:0000000: 3У3 (2 контура)	Улично-дорожная сеть / 12.0.1
6	71:14:020115:765: 3У1 (2 контура)	Улично-дорожная сеть / 12.0.1
7	71:14:020115:764(1):3У1 (2 контура)	Улично-дорожная сеть / 12.0.1

Указанные коды (числовые обозначения) и наименования видов разрешенного использования образуемых земельных участков отображены в соответствии с Приказом Росреестра от 10.11.2020 № П/0412 «Об утверждении классификатора видов разрешенного использования земельных участков». Вид разрешенного использования: Улично-дорожная сеть

Изм.	Кол.уч.	Лист	№ док.	Подп.	Дата
------	---------	------	--------	-------	------

Изм.	Кол.уч.	Лист	№ док.	Подп.	Дата
------	---------	------	--------	-------	------

Пояснительная записка проекта межевания территории

Лист

17

включает в себя размещение объектов улично-дорожной сети: автомобильных дорог, трамвайных путей и пешеходных тротуаров в границах населенных пунктов. Вид разрешенного использования размещение автомобильных включает в себя: Размещение автомобильных дорог за пределами населенных пунктов и технически связанных с ними сооружений, придорожных стоянок (парковок) транспортных средств в границах городских улиц и дорог.

Инов. № подл.	Подп. и дата	Взам. инв. №

Изм.	Кол.уч.	Лист	№ док.	Подп.	Дата

Пояснительная записка проекта межевания территории
--